

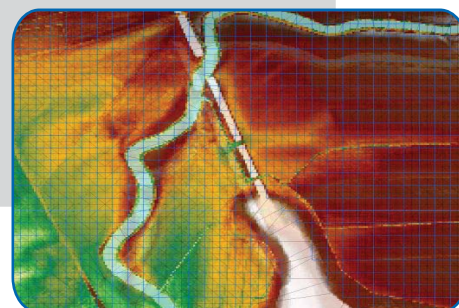
## MODELLAZIONE IDRAULICA BIDIMENSIONALE DEL FIUME MARTA E RETICOLO MINORE PER AGGIORNAMENTO DEL PIANO DI ASSETTO IDROGEOLOGICO (PAI) DELL'AUTORITÀ DEI BACINI REGIONALI DEL LAZIO

**Obiettivo del progetto:** Modellazione idrologica ed idraulica del corso d'acqua e mappatura della pericolosità e rischio idraulico mediante software GIS e codice di calcolo bidimensionale FLO-2D per l'aggiornamento PAI e Direttiva Alluvioni.



Per il PAI del **Fiume Marta** è stato utilizzato **FLO-2D** uno dei modelli commerciali idraulici bidimensionali(2D) più diffusi al mondo.

FLO-2D simula la **propagazione di onde di piena e di colate detritiche** in bacini idrografici per la ricostruzione e la mappatura del rischio.

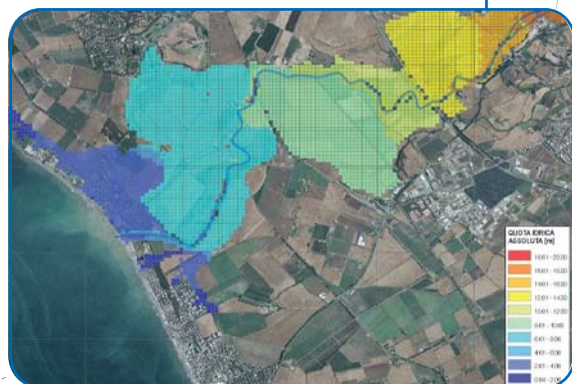
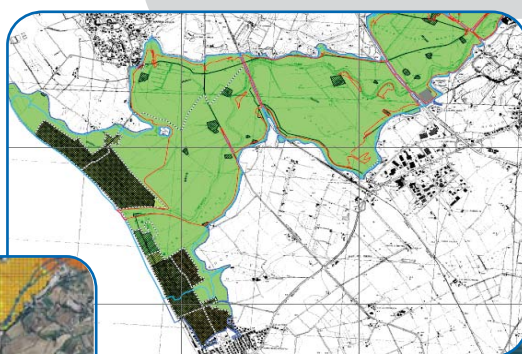


IDRAN è rivenditore ed assistenza tecnica esclusiva del software FLO-2D per tutta l'Europa.  
La FLO-2D Europe è parte dell'IDRAN Group.



La modellazione idrologica per la stima degli idrogrammi di progetto è sviluppata utilizzando il codice di calcolo sperimentale afflussi-deflussi su base geomorfologica WFIUH.

La topografia e batimetria del corso d'acqua e del bacino idrografico sono elaborati utilizzando strumenti e dati di ultima generazione: Modelli Digitali del Terreno (DTM) da sensore aviotrasportato LIDAR e da satellite SRTM integrati dalla base dati della Carta Tecnica Regionale Numerica (CTRN) in scala 1:5000



La cartografia tematica per la mappatura dei risultati è integralmente sviluppata in ambiente GIS.



**Sintesi:** Studio idrologico ed idraulico 2D per la perimetrazione della pericolosità e del rischio idraulico mediante utilizzo di modelli idraulici e strumenti GIS per aggiornamento del PAI e redazione dei prodotti inerenti la Direttiva Alluvioni (Legge 49/2010).

Cartografia tematica in ambiente GIS per la produzione di mappe per la gestione del rischio e pianificazione del territorio.

**ATI:** CORIP Srl - Hydrosystem Srl IDRAN Srl

**Committente:** Autorità di Bacino Regione Lazio