

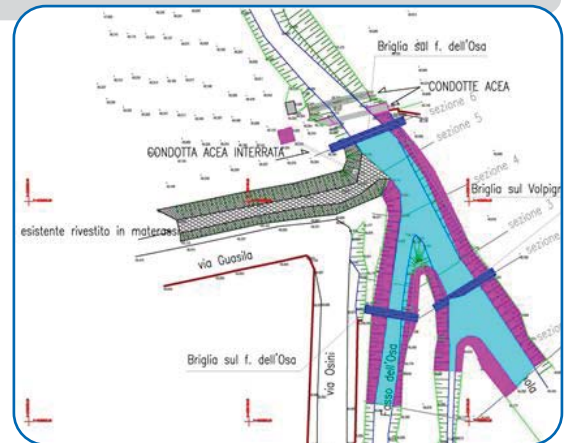
PROGETTAZIONE ESECUTIVA DEGLI INTERVENTI DI SISTEMAZIONE IDRAULICA DEL FOSSO DELL'OSA NULLA OSTA IDRAULICO DELL'OPERA DI SCARICO ACQUE DEL DEPOSITO DI GRANITI

Obiettivo del progetto: Studio idrologico ed idraulico del bacino idrografico del fosso dell'Osa, affluente in sinistra del fiume Aniene, per la verifica della compatibilità idraulica delle opere di urbanizzazione del Deposito di Graniti della Metropolitana di Roma Linea C e progettazione esecutiva degli interventi di miglioramento dell'efficienza idraulica del sistema fluviale del fosso dell'Osa.



Studio idrologico-idraulico per valutare l'impatto dello scarico delle acque drenate dal Deposito sull'assetto idrogeologico della zona ai sensi delle NTA del Piano di Assetto Idrogeologico (PAI) dell'Autorità di Bacino del fiume Tevere.

Modellazione idrologica su base geomorfologica afflussi-deflussi WFIUH e simulazione idraulica con modello bidimensionale FLO-2D per l'analisi comparativa dell'assetto idraulico nelle configurazioni ante e post operam ai fini di verifica della compatibilità idraulica degli interventi.



Progettazione esecutiva degli interventi di mitigazione della pericolosità idraulica e per la stabilizzazione idrogeomorfologica del nodo critico di confluenza del fosso dell'Osa con il suo affluente principale il fosso Volpignola.

Sintesi: Studi idraulici e Progettazione esecutiva degli interventi per la mitigazione del rischio idraulico del fosso dell'Osa
Cliente: Metro C Spa (ASTALDI)

INNOVATION MATCHING YOUR NEEDS

IDRAN
ingegneria e tecnologia